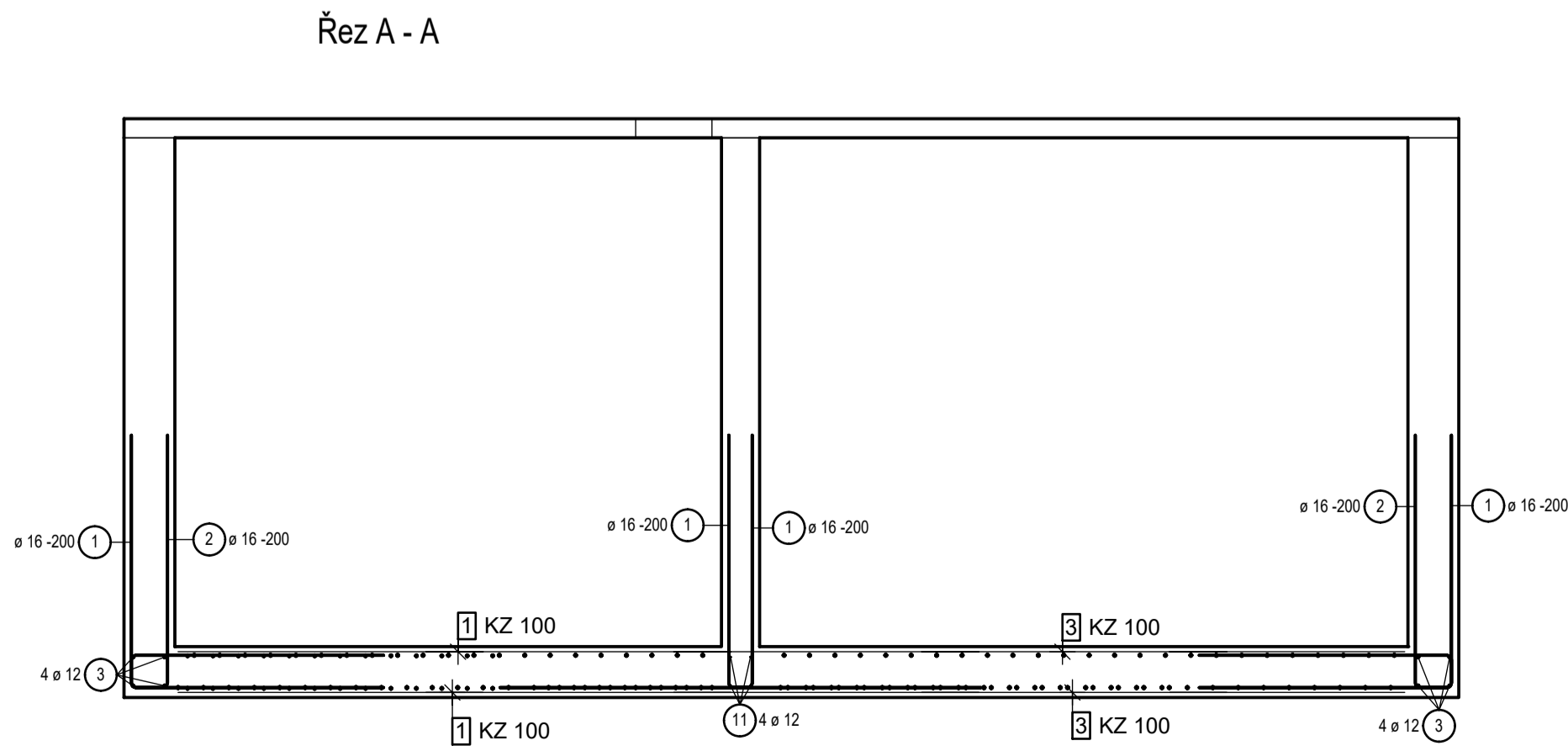
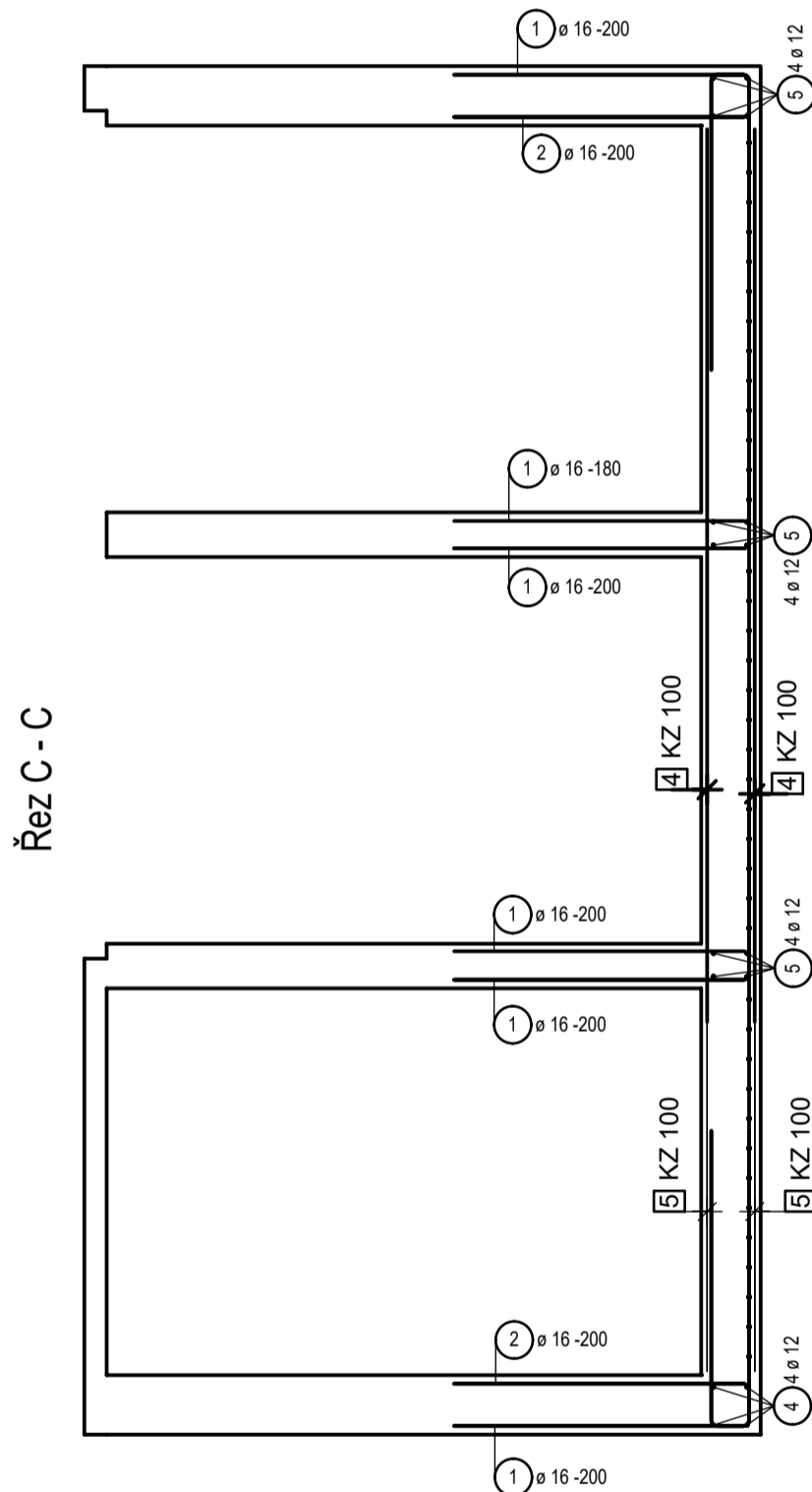
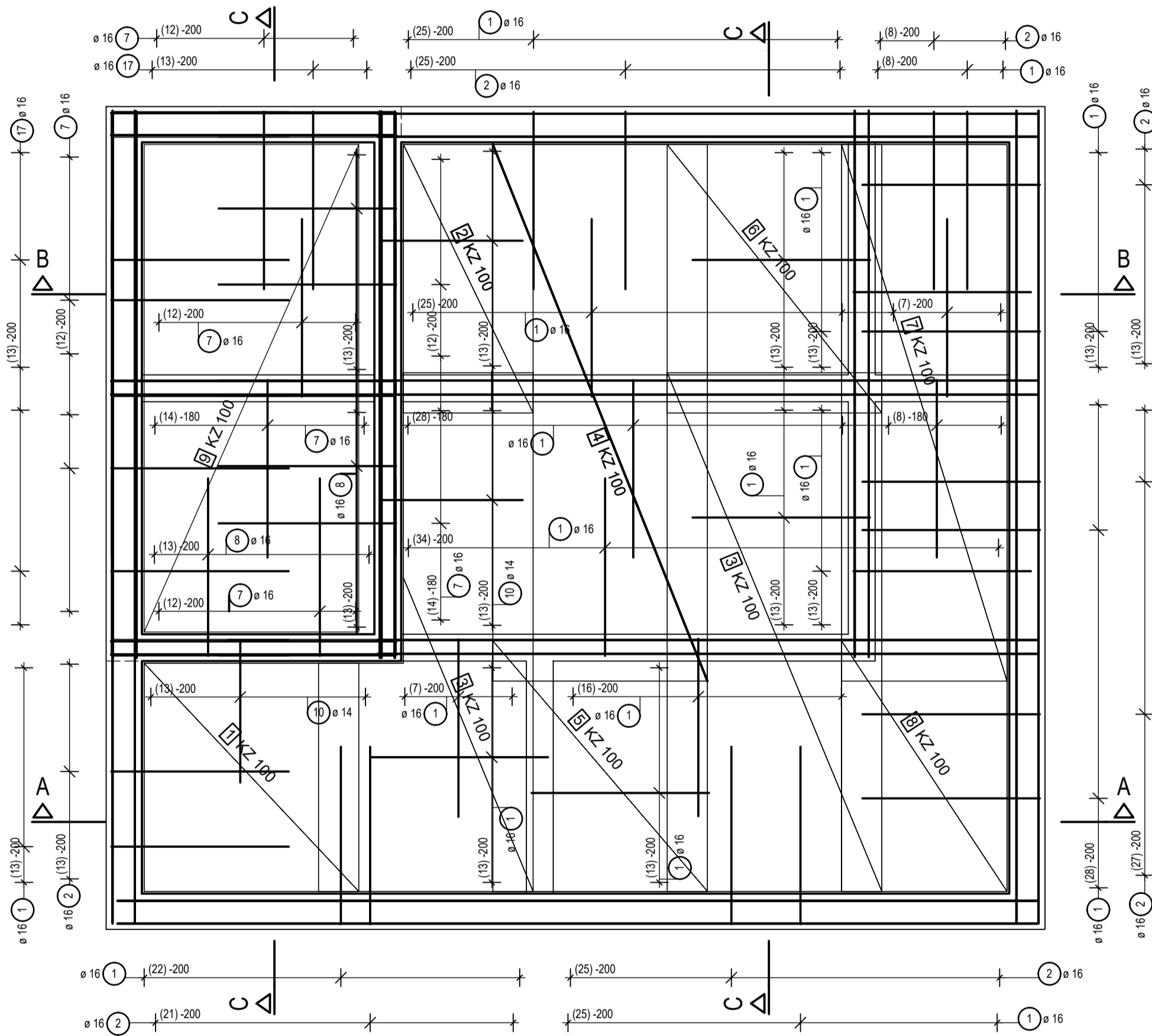
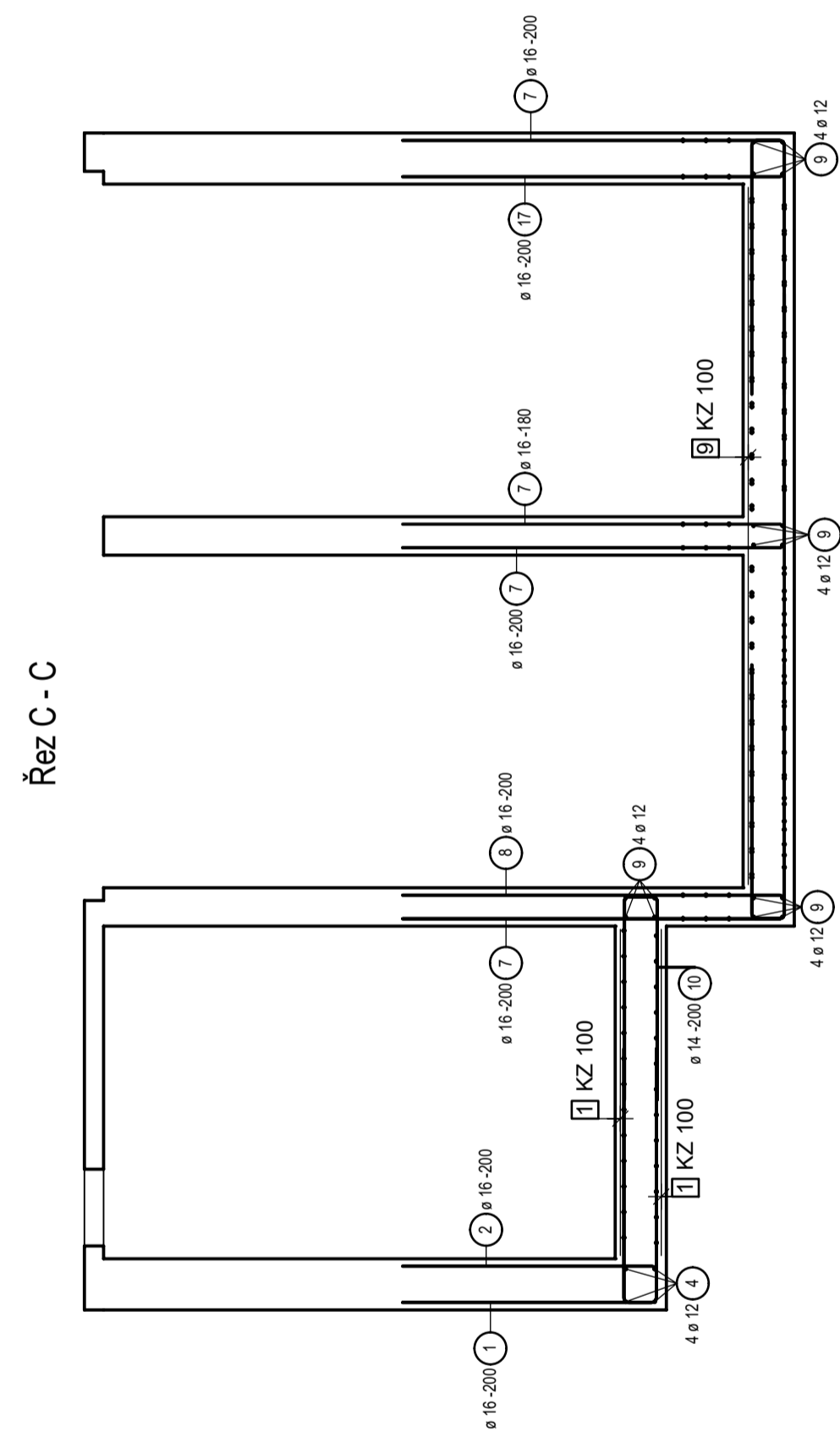


ZOBČ - výstuž dna M 1:50  
Pódorys



## VÝPIS PRÚTOV A SIETÍ

POL.	Ø PRÚTU / TYP SIETE	DLŽKA [m]	ŠÍRKA [m]	PLOCHA [m <sup>2</sup> ]	KS	DLŽKA/PLOCHA CELKOM [m]/[m <sup>2</sup> ]	HMOTNOSŤ [kg/m <sup>2</sup> ]	HMOTNOSŤ CELKOM [kg]
OCEĽ B500A								
1	KZ 100	2.55	2.400	6.120	2	12.24	12.340	151.05
2	KZ 100	3.00	1.450	4.350	2	8.70	12.340	107.36
3	KZ 100	5.80	2.400	13.920	4	55.68	12.340	687.11
4	KZ 100	6.00	2.400	14.400	2	28.80	12.340	355.40
5	KZ 100	2.80	2.400	6.720	2	13.44	12.340	165.85
6	KZ 100	3.00	2.400	7.200	2	14.40	12.340	177.70
7	KZ 100	6.00	1.850	11.100	2	22.20	12.340	273.85
8	KZ 100	2.80	1.850	5.180	2	10.36	12.340	127.85
9	KZ 100	5.45	2.400	13.080	1	13.08	12.340	161.41
OCEĽ CELKOM B500A								2207.68
OCEĽ B500B								
1	16	4.00			363	1452.00	1.580	2294.16
2	16	4.57			132	803.24	1.580	953.12
3	12	9.10			8	72.80	0.888	64.65
4	12	10.30			4	41.20	0.888	36.59
5	12	7.39			12	88.68	0.888	78.75
6	12	6.12			22	134.64	0.888	119.56
7	16	5.00			100	500.00	1.580	790.00
8	16	5.47			39	213.33	1.580	337.06
9	12	3.20			16	51.20	0.888	45.47
10	14	3.47			39	136.33	1.210	163.75
11	12	3.23			4	12.92	0.888	11.47
12	16	4.60			3	13.80	1.580	21.80
13	12	1.90			24	45.60	0.888	40.49
14	16	4.50			3	13.50	1.580	21.33
15	16	4.50			3	13.50	1.580	21.33
16	16	4.30			3	12.90	1.580	20.38
17	16	5.57			39	217.23	1.580	343.22
OCEĽ CELKOM B500B								5363.13
HMOTNOSŤ VÝSTUŽE CELKOM [kg]								7570.81

- Poznámky
- všetky rozmery a orientáciu prvkov je nutné na stavbe kontrolovať,
  - všetky pracovné škáry riešiť ako nepriepustné pomocou tesniacich pásov
  - pri realizácii stavby postupovať v súlade s platnými predpismi a technickými normami,
  - všetky stavebné úpravy koordinovať s výkresmi jednotlivých profesií,
  - výstuž v mieste prierezov symetricky rohmiť po stranách otvoru
  - diaľničnosť stabilizačná výstuž 6%,
  - nevykázaná výstuž prúty (rezerva) - uvažovať min. 4%
  - nevykázaná výstuž siete (rezerva) - uvažovať min. 20%

Oceľ : Ø 10 S05(R)  
krytie výstuže : 50mm  
Betón :  
- steny : SmeBV - C25/30 (90) - XC3 XA1 (SK) - Cl 0,4 - Dmax16 - S3  
- základová doska : SmeBV - C25/30 (90) - XC3 XA1 (SK) - Cl 0,4 - Dmax22 - S3  
maximálny prísah 50mm podľa STN EN12330-8  
betón s nízkym hydratačným teplotom

Stupeň: PROJEKT PRE REALIZÁCIU STAVBY		Časť: STATIKA		<div><p>SAURUS Stavba s.r.o. Hlavná 80/10 Svit 059 21</p></div>		
Projektant :		Zodp. projektant :			Kontroloval :	
Ing. Miroslav Janov		Ing. Miroslav Janov				
Investor :		Obec Dlhé Stráže			Mierka :	
Stavba :		ČOV DLHÉ STRÁŽE			1:50	
Objekt :		SO 01 ČOV			Datum :	
					03	
					2021	
Obsah :		Výkres výstuže podzemnej nádrže ZOBČ dno nádrže			Výkres :	
					st-01	
					Rev. :	
					0	